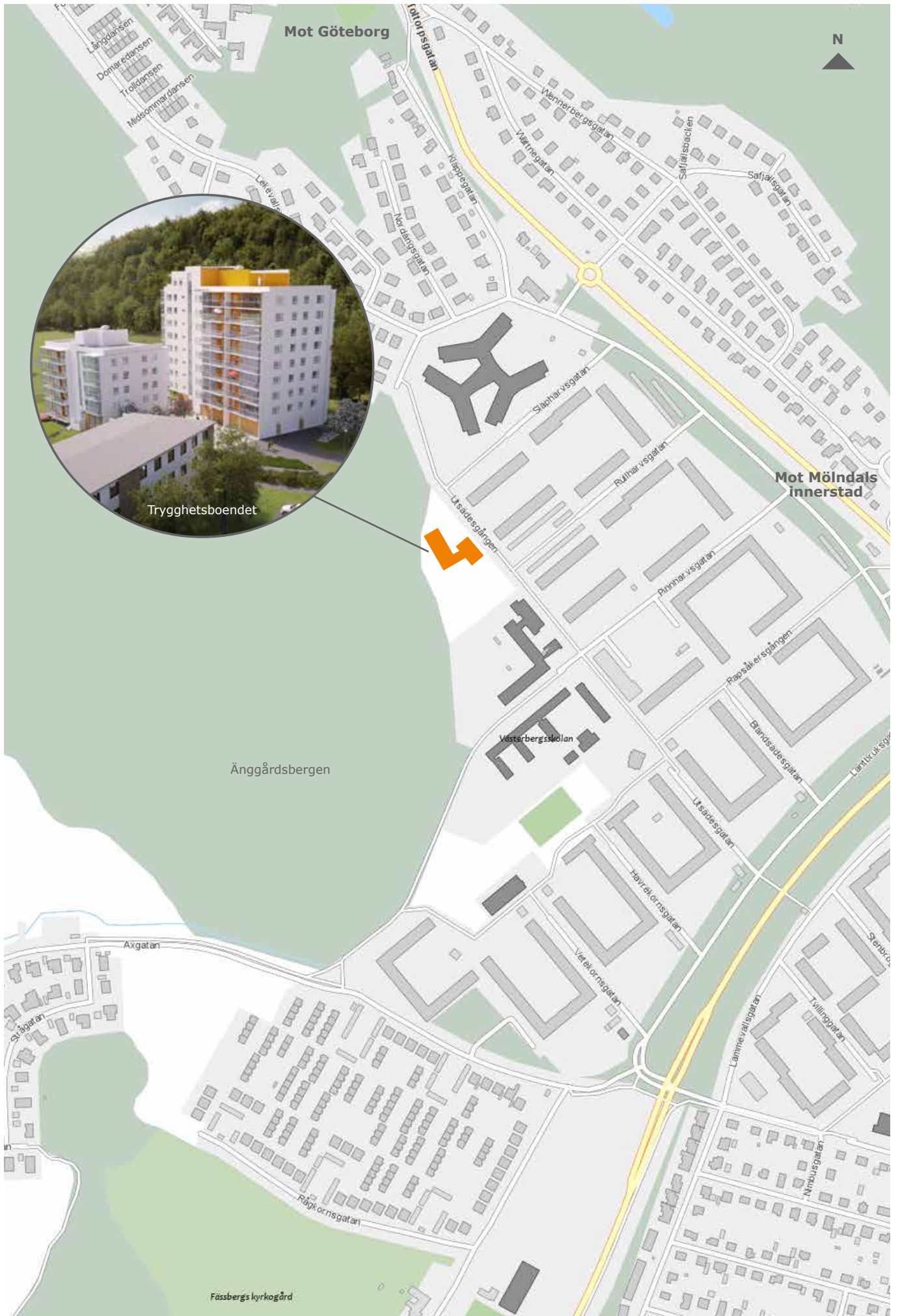


Trygghets- boende Bifrost

- ett boende med samvaro och delaktighet





Mot Göteborg

N

Mot Mölndals innerstad

Trygghetsboendet

Änggårdsbergen

Fässbergs kyrkogård



Kort fakta:

Planerad inflyttning: hösten 2017.

Antal lägenheter: 66 st, boyta ca 53–100 kvm.

Tillgänglighet: Lägenheterna och boendet är konstruerat med tanke på god tillgänglighetsanpassning.

Fiberanslutning för TV, telefoni och dator: Fiberanslutning, tjänst köps av lägenhetsinnehavaren.

Tvättstuga: Samtliga lägenheter är utrustade med egen tvättmaskin och torktumlare i badrummen.

Förråd: Alla lägenheter har ett förråd.

Hiss: Alla våningar nås med hiss.

Ingår i boendet: Tillgång till gemensamma utrymmen (såsom lounge, kombinerat bibliotek och vardagsrum med köksdel, gym, bastu, relax och gemensam takterrass) och reception med en värd eller värdinna som finns tillgänglig under vissa tider.

Trädgård: Intill den gemensamma uteplatsen ligger trädgården med växthus för dig som vill odla. Här ligger också boulebanan.



Utrymme för gemenskap

Nu bygger vi Trygghetsboende Bifrost. Vårt Trygghetsboende blir det första i sitt slag i Mölndal, vilket vi är mycket stolta över. Ett tryggt och bekvämt bo-ende för dig som är över 65 år och vill bo i lägenhet av hög standard och möjligheter till socialt umgänge.

Här bor du i ljusa och funktionella lägenheter med tillgång till gemensamma utrymmen såsom bibliotek och vardagsrum, stort gemensamt kök och uteplats. Trygghetsboendet är fördelat på två byggnader, med en välkomnande entré och lounge som knyter ihop de båda huskropparna. I anslutning till bostäderna finns dessutom en boulebana och växthus med odlingsmöjligheter, samt en friskvårdslokal med bastu, relax-avdelning och gemensam takterass högst upp i ena byggnaden.

Vårt Trygghetsboende innebär en boendeform där du bor i vanlig lägenhet med möjlighet till hög tillgänglighet och boendekomfort, men där du även har tillgång till sociala ytor som möjliggör gemensamma aktiviteter och att umgås med vänner och grannar. Dessutom finns en reception som är bemannad med

en värd eller värdinna under vissa tider, som till exempel kan bistå med organisering av gemensamma aktiviteter.

Om behov av stöd skulle uppstå i vardagen finns möjlighet till service, larm eller annan fysisk anpassning för att öka tillgängligheten för dig.

Trygghetsboendet i Bifrost ligger lugnt och naturskönt vid foten av Änggårdsbergen, med fina promenadstråk in på knuten. Närmaste livsmedelsbutik ligger cirka 400 meter bort och till Mölndals innerstad är det två kilometer. Där finns ett fint utbud av butiker, restauranger, kaféer, bibliotek och kultur.

Parkering finns i anslutning till fastigheten och bra kommunikationer på nära håll.

Boendet vänder sig till hushåll där minst en person fyllt 65 år.

Vår målsättning med Trygghetsboendet är att ge våra hyresgäster möjlighet till ett bekymmersfritt boende med guldkant.



Två byggnader med gemensam entré

Vårt Trygghetsboende i Bifrost är uppbyggt av två byggnader med gemensam entré som binder ihop de två huskropparna. Alla bostadsplan och gemensamhetslokaler går att nå med hiss. Förrådsutrymmen finns i markplan.

Tengbom är arkitekterna som står bakom utformningen av Trygghetsboendet. De är ett av Nordens främsta

arkitektkontor som skapar tidlös och innovativ arkitektur som är mänsklig, vacker och användbar för många kommande generationer. 2016 rankades de som det fjärde mest innovativa arkitektkontoret i världen av Fast Company. Tengboms målsättning är att bidra till att bygga framtidens hållbara samhälle.

Gemensamma rum

Huvudentré:

Golv - granitkeramik
Väggar - betong och gips
Hiss, postboxar och sittplats

Lounge:

Golv - granitkeramik
Väggar - betong och gips
Fönsterbänk - marmor

Bibliotek och vardagsrum med köksdel:

Golv - granitkeramik
Väggar - betong och gips
Fönsterbänk - marmor

Gym:

Golv - ekparkett
Väggar - betong och gips
Fönsterbänk - marmor

Relaxavdelning samt omklädning och dusch:

Golv - klinker
Väggar - betong och gips
Fönsterbänk - marmor

Bastu:

Golv - klinker
Väggar - bastupanel av trä
Lavar i trä

Övriga allmänna utrymmen:

Golv - granitkeramik och terazzo
Väggar - betong och gips

Byggnadsbeskrivning

Bjälklag: Bjälklag av betong

Fasader: Ytterväggar utförs med målad betong, fibercementskivor och träpanel

Yttertak: Ytskikt av papp. Sedumtak på entrébyggnad

Innerväggar: Gips. Lägenhetsskiljande väggar består av betong

Fönster: Träfönster med utvändigt aluminiumbäckadnad.

Ljudisolering: Ljudklass B, vilket ger god ljudkomfort i lägenheterna

Uppvärmning: Varmvatten och värme för huset levereras som fjärrvärme. Lägenheterna är försedda med ett vattenburet radiatorsystem. Uppvärmning ingår i hyran. Badrummen är utrustade med en elektronisk golvvärme-slinga. Drifkostnad för golvvärme debiteras via elräkningen

Ventilation: Till- och frånluftsventilation med värmeåtervinning. Samtliga kök är utrustade med köksfläkt som ansluts till frånluftsanläggningen

Hushållsel: Varje lägenhet har egen elmätare. Avtal för det fasta elnätet tecknas med Mölndals energi. Avtal för elförbrukningen tecknas med valfri elleverantör. Jordfelsbrytning för personskydd finns i alla lägenheter. Varje lägenhet har gott om vägguttag för att minimera lösa sladdar

IT, TV och telefoni: Fiberanslutning för TV, telefoni och dator. Avtal och abonnemang för TV, telefoni och bredband träffas mellan hyresgästen och respektive leverantör

Passagesystem och porttelefon: Entrédörrar och gemensamhetsutrymmen är utrustade med elektroniska låsbrickor. Lägenhetsytterdörrarna med traditionellt låssystem med nyckel. Porttelefon finns i varje lägenhet

Post: Postbox finns placerad i entréplan. Vid lägenhetsdörren finns det hållare för morgontidning

Tvättmöjligheter: Lägenheterna är utrustade med tvättmaskin och torktumlare

Brand: Varje lägenhet är utrustad med brandvarnare

Tillgänglighet: Lägenheterna och boendet är konstruerat med tanke på god tillgänglighetsanpassning.



Ljusa och funktionella lägenheter

Här bor du bekvämt i ljusa funktionella lägenheter av hög standard. Ekparkett löper genom alla rummen och i kökets matlagningsdel ligger en vackert mönstrad plastmatta från Tarkett.

Samtliga lägenheter har balkong eller terrass, några av balkongerna har en del som är inglasad och en öppen del för sköna sommarkvällar. Alla badrum-

men är helkaklade med klinkergolv. Förråd finns i markplan.

Lägenheterna är utrustade med fiberanslutning, vilket kan ge möjlighet till stort utbud av tv-kanaler och hög prestanda på datauppkoppling. Avtal och abonnemang för TV, telefoni och bredband träffas mellan hyresgästen och respektive leverantör.

Lägenhetsbeskrivning

Kök:

Golv - ekparkett och eksocklar. Själva köksdelen har matta "Istanbul" i plast från Tarkett
Väggar - betong och gips, släta och vitmålade
Inredning - väggfasta vita skåpsinredningar, vitvaror och diskbänk
Kakel - vitt kakel sätts i halvförband
Fönsterbänk - marmor

Vardagsrum:

Golv - ekparkett och eksocklar
Väggar - betong och gips, släta och vitmålade
Fönsterbänk - marmor

Sovrum:

Golv - ekparkett och eksocklar
Väggar - betong och gips, släta och vitmålade
Fönsterbänk - marmor
Skåpsinredning - slät, vit med full ståhöjd

Hall:

Golv - ekparkett och eksocklar
Väggar - betong och gips, släta och vitmålade
Kapphylla

Klädkammare:

Golv - ekparkett och eksocklar
Väggar - betong och gips, släta och vitmålade
Klädkammarinredning, hyllor med klädstänger

Badrum:

Golv - klinker
Väggar - kakel
Dusch, toalett, handfat och spegelskåp. Förhöjd toalettstol
Möjlighet till höjdanpassning av tvättställ
Tvättmaskin och torktumlare med väggfast bänkskiva

WC:

Golv - klinker
Väggar - kakel

Lägenhetsförråd i entreplan:

Golv - betong
Väggar - betong
Hyllor och nätväggar

Sophantering:

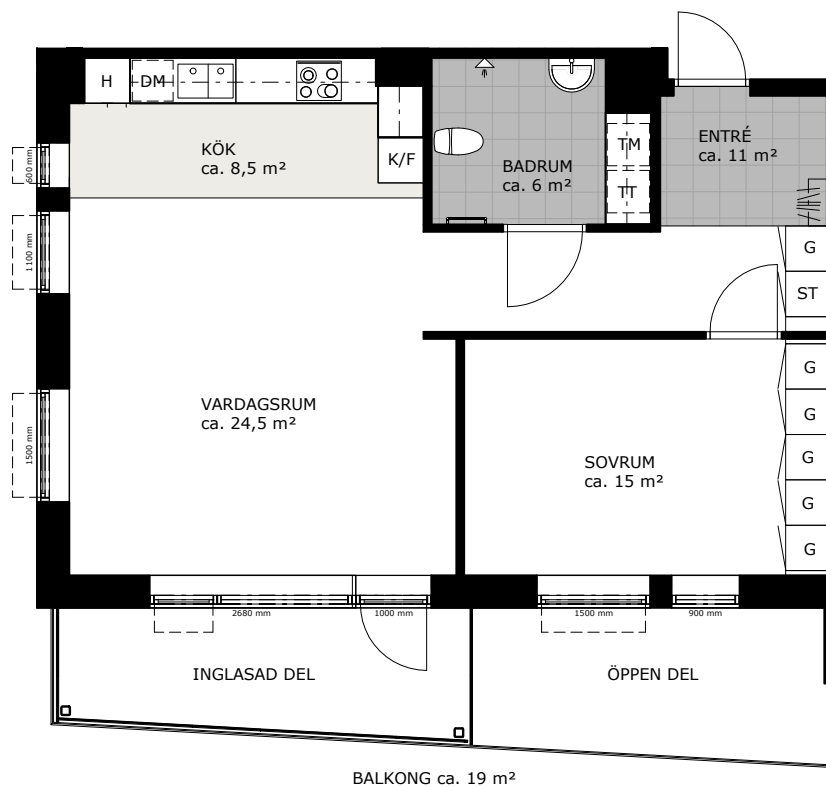
Diskbänkskåpen i samtliga lägenheter är utrustade med kärl för sortering av avfall. Det sorterade avfallet placeras därefter av respektive hyresgäst i avsedda kärl i miljörummen i gatuplan



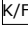

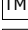
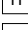
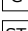



Parkering:

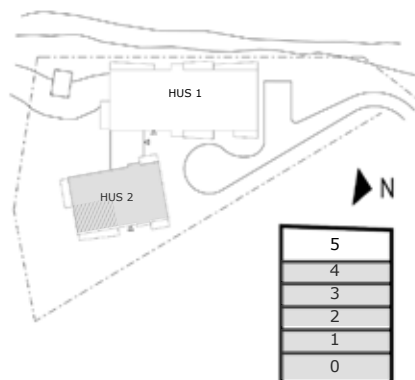
Boendekort för parkering på utvändiga parkeringsplatser köps av hyresgäst direkt av Mölndals parkeringsbolag

2 rum och kök, 67 kvm

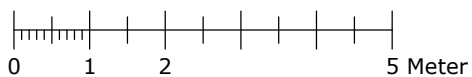
Hus 2 Plan 0 - lgh nr 1 Plan 2 - lgh nr 7 Plan 4 - lgh nr 15
 Plan 1 - lgh nr 3 Plan 3 - lgh nr 11



-  HATTHYLLA
-  SPIS
-  KYL/FRYS
-  DISKMASKIN
-  TVÄTTMASKIN
-  TORKTUMLARE
-  HÖGSKÅP
-  GARDEROB
-  STÅDSKÅP
-  KLINKER
-  MÖNSTRAD MATTA

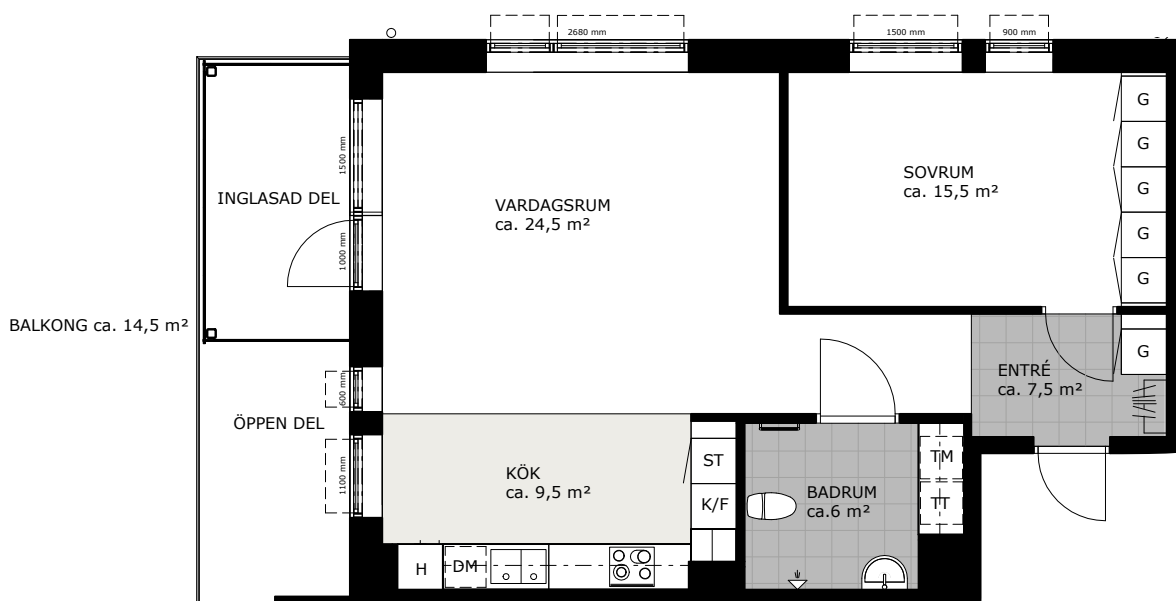





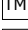
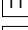
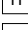
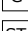

Skala 1:100

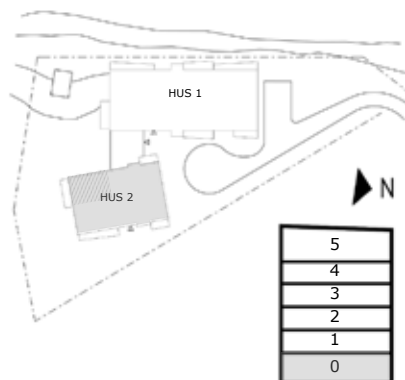


2 rum och kök, 64,8 kvm

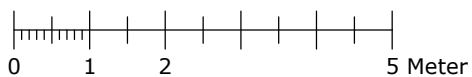
Hus 2 Plan 0 - lgh nr 2



-  HATTHYLLA
-  SPIS
-  KYL/FRYS
-  DISKMASKIN
-  TVÄTTMASKIN
-  TORKTUMLARE
-  HÖGSKÅP
-  GARDEROB
-  STÅDSKÅP
-  KLINKER
-  MÖNSTRAD MATTA

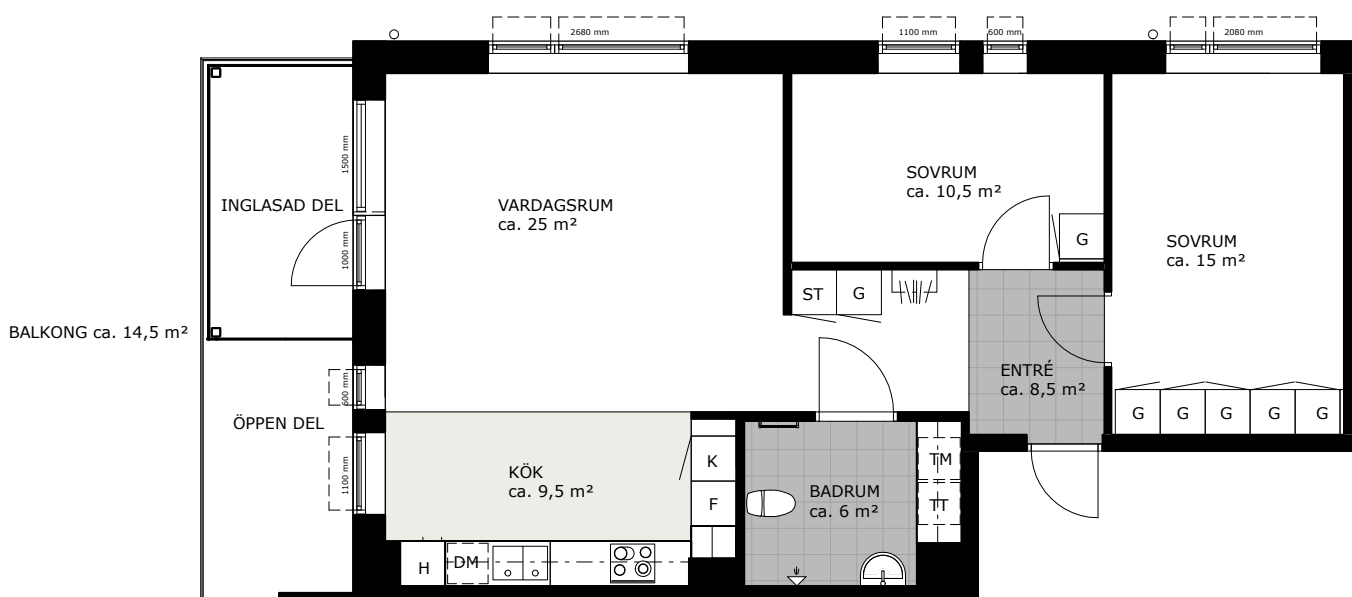


Skala 1:100

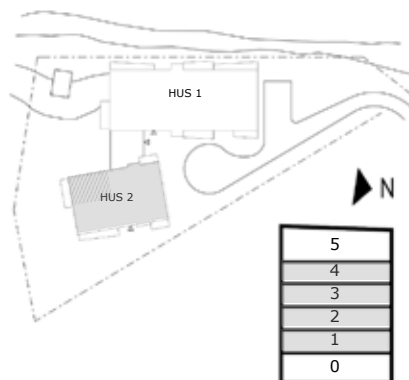


3 rum och kök, 76,6 kvm

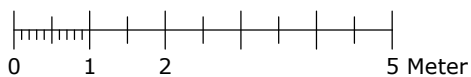
Hus 2 Plan 1 - lgh nr 4 Plan 3 - lgh nr 12
 Plan 2 - lgh nr 8 Plan 4 - lgh nr 16



-  HATTHYLLA
-  SPIS
-  KYL
-  FRY
-  DISKMASKIN
-  TVÄTTMASKIN
-  TORKTUMLARE
-  HÖGSKÅP
-  GARDEROB
-  STÅDSKÅP
-  KLINKER
-  MÖNSTRAD MATTA




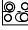

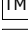
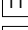
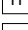
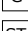



Skala 1:100

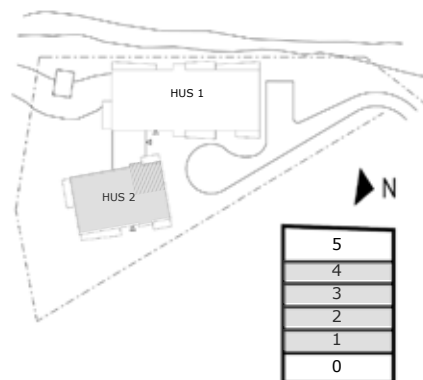


1,5 rum och kök, 53,7 kvm

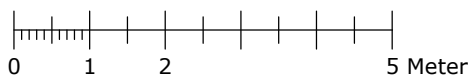
Hus 2 Plan 1 - lgh nr 5 Plan 3 - lgh nr 13
 Plan 2 - lgh nr 9 Plan 4 - lgh nr 17



-  HATTHYLLA
-  SPIS
-  K/F KYL/FRYS
-  DM DISKMASKIN
-  TM TVÄTTMASKIN
-  TT TORKTUMLARE
-  H HÖGSKÅP
-  G GARDEROB
-  ST STÄDSKÅP
-  KLINKER
-  MÖNSTRAD MATTA

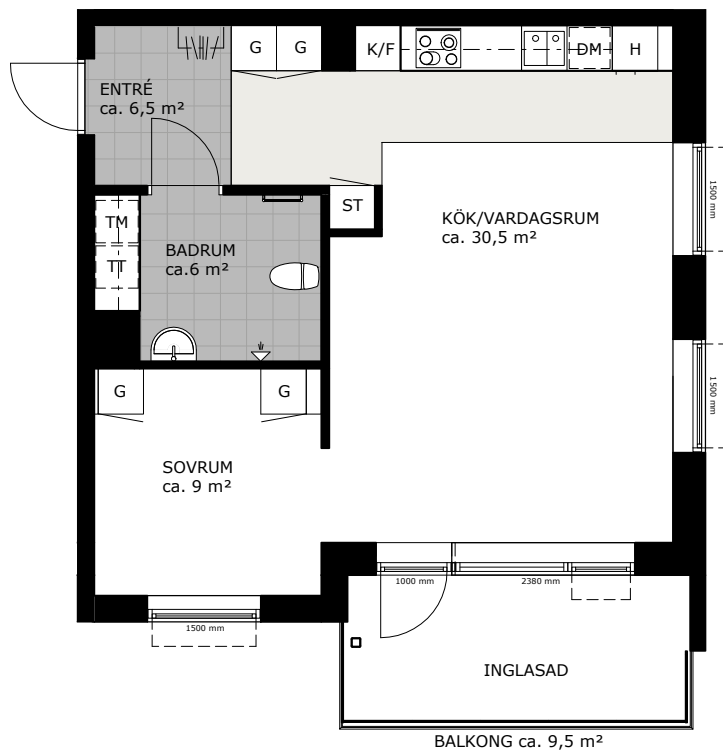


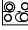
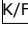

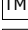
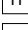



Skala 1:100

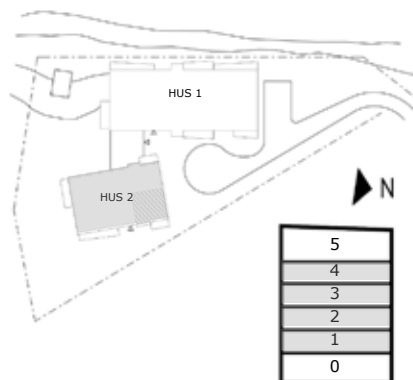


1,5 rum och kök, 53,7 kvm

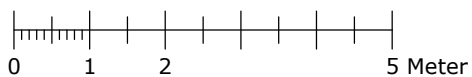
Hus 2 Plan 1 - lgh nr 6 Plan 3 - lgh nr 14
 Plan 2 - lgh nr 10 Plan 4 - lgh nr 18



-  HATTHYLLA
-  SPIS
-  KYL/FRYS
-  DISKMASKIN
-  TVÄTTMASKIN
-  TORKTUMLARE
-  HÖGSKÅP
-  GARDEROB
-  STÅDSKÅP
-  KLINKER
-  MÖNSTRAD MATTA

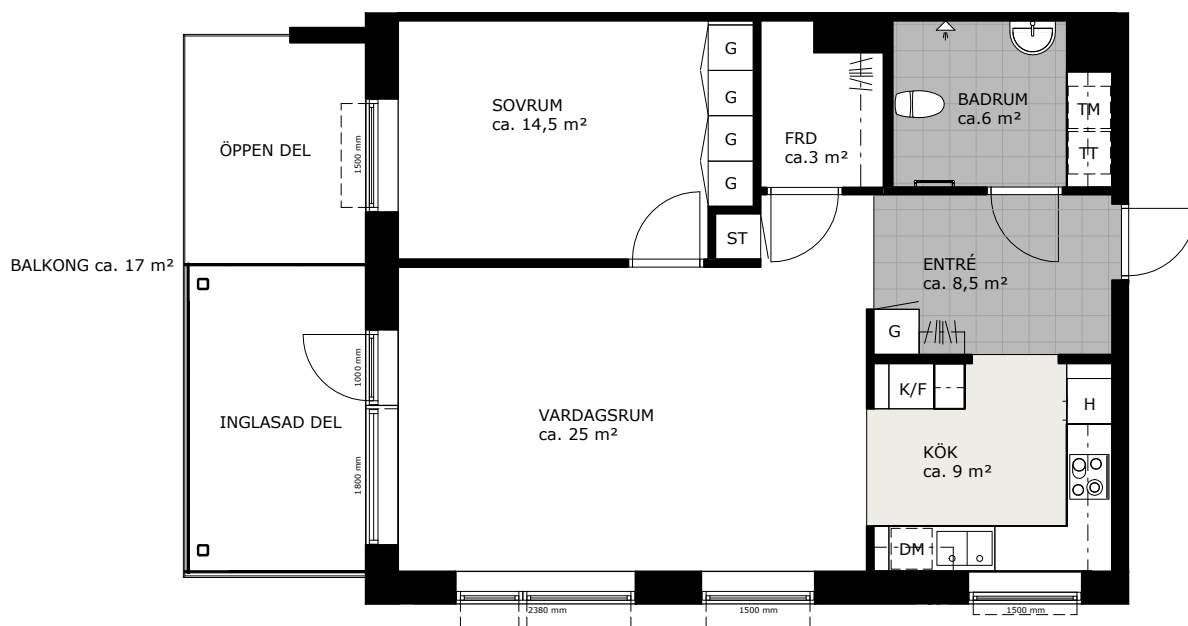




Skala 1:100

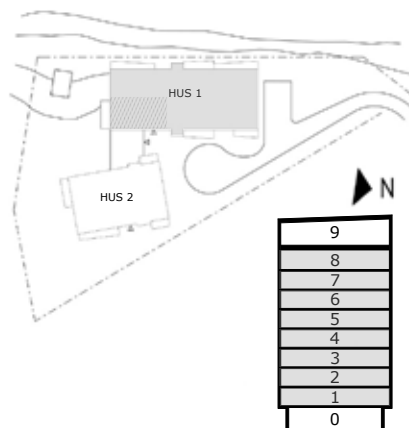


2 rum och kök, 67,9 kvm

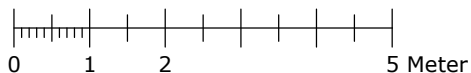
Hus 1 Plan 1 - lgh nr 19 Plan 3 - lgh nr 31 Plan 5 - lgh nr 43 Plan 7 - lgh nr 55
 Plan 2 - lgh nr 25 Plan 4 - lgh nr 37 Plan 6 - lgh nr 49 Plan 8 - lgh nr 61



-  HATTHYLLA
-  SPIS
-  KYL/FRYS
-  DISKMASKIN
-  TVÄTTMASKIN
-  TORKTUMLARE
-  HÖGSKÅP
-  GARDEROB
-  STÅDSKÅP
-  KLINKER
-  MÖNSTRAD MATTA



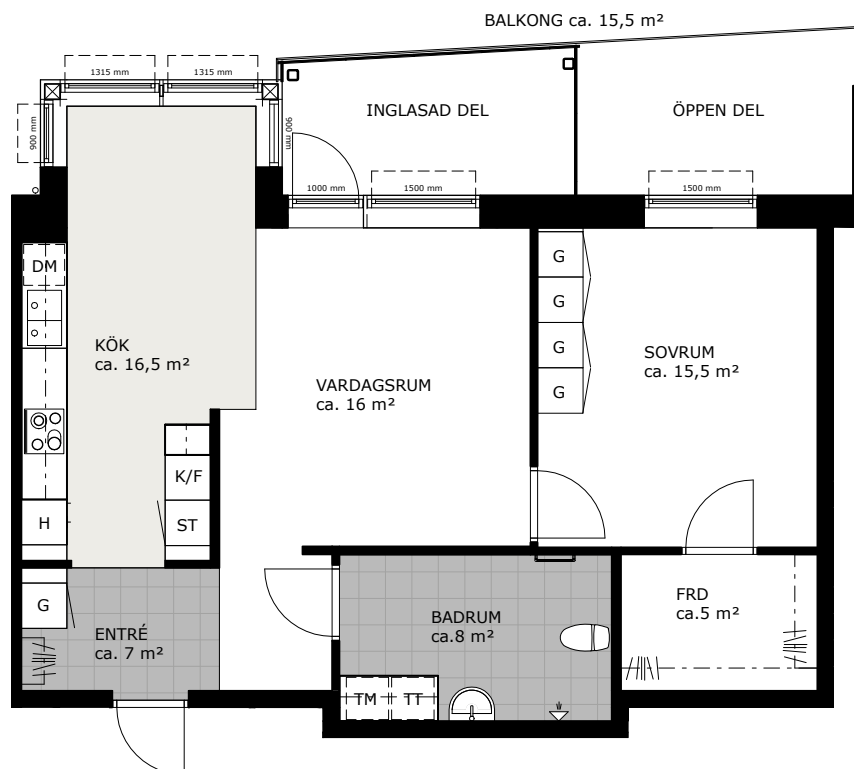
Skala 1:100



2 rum och kök, 69,8 kvm

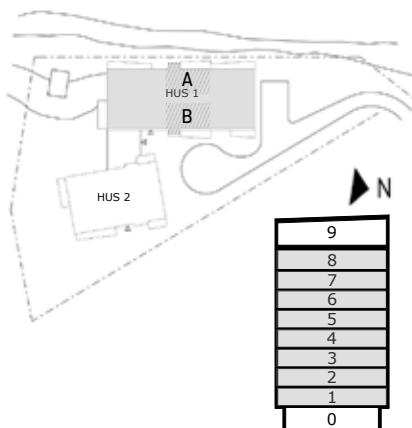
Hus 1 Plan 1 - lgh nr 21, 24* Plan 3 - lgh nr 33, 36* Plan 5 - lgh nr 45, 48* Plan 7 - lgh nr 57, 60*
 Plan 2 - lgh nr 27, 30* Plan 4 - lgh nr 39, 42* Plan 6 - lgh nr 51, 54* Plan 8 - lgh nr 63, 66*

*Dessa lägenheter är en spegelvänd version av ritningen nedan.

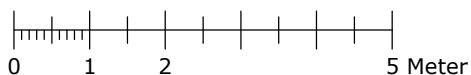


- HATTHYLLA
- SPIS
- KYL/FRYS
- DISKMASKIN
- TVÄTTMASKIN
- TORKTUMLARE
- HÖGSKÅP
- GARDEROB
- STÅDSKÅP
- KLINKER
- MÖNSTRAD MATTA

A. Lgh 21, 27, 33, 39, 45, 51, 57, 63
 B. Spiegelvänd lgh 24, 30, 36, 42, 48, 54, 60, 66



Skala 1:100



3 rum och kök, 80 kvm

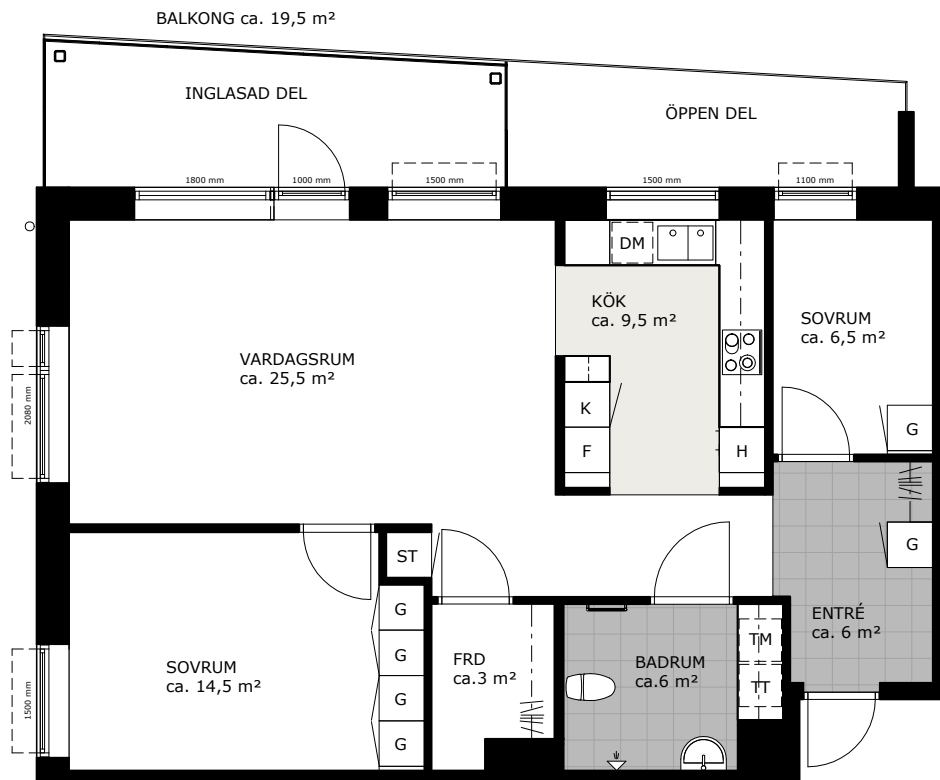
Hus 1 Plan 1 - lgh nr 20, 22*, 23*
Plan 2 - lgh nr 26, 28*, 29*

Plan 3 - lgh nr 32, 34*, 35*
Plan 4 - lgh nr 38, 40*, 41*

Plan 5 - lgh nr 46*, 47*
Plan 6 - lgh nr 52*, 53*

Plan 7 - lgh nr 58*, 59*
Plan 8 - lgh nr 64*, 65*

*Dessa lägenheter är en spegelvänd version av ritningen nedan.

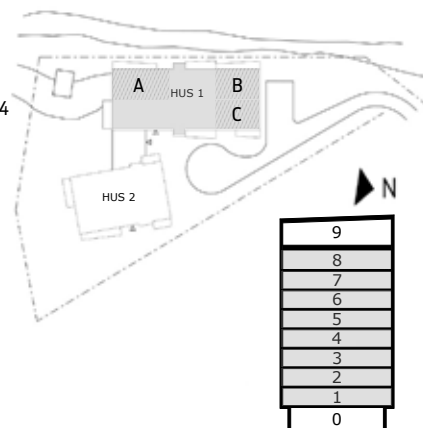


-  HATTHYLLA
-  SPIS
-  KYL
-  FRYS
-  DISKMASKIN
-  TVÄTTMASKIN
-  TORKTUMLARE
-  HÖGSKÅP
-  GARDEROB
-  STÅDSKÅP
-  KLINKER
-  MÖNSTRAD MATTA

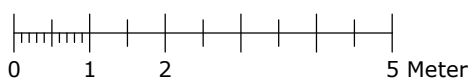
A. Lgh 20, 26, 32, 38

B. Spegelvänd lgh 22, 28, 34, 40, 46, 52, 58, 64

C. Spegelvänd lgh 23, 29, 35, 41, 47, 53, 59, 65

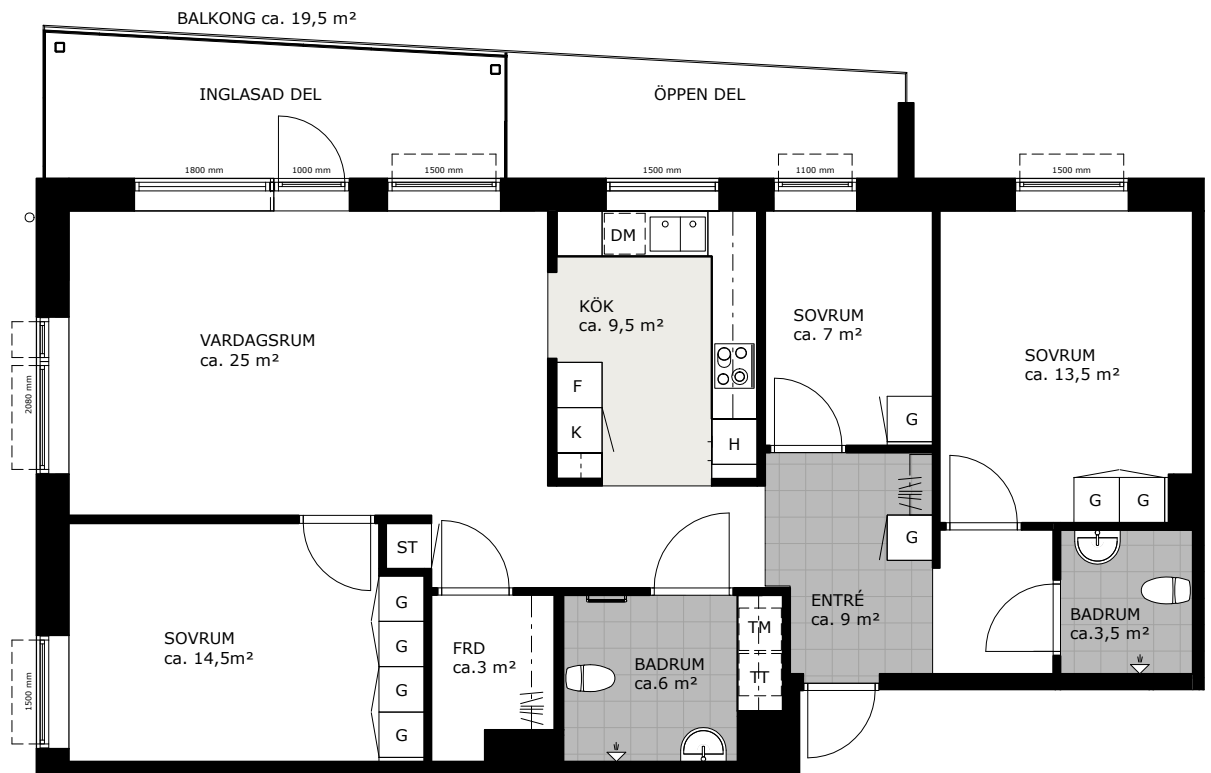


Skala 1:100

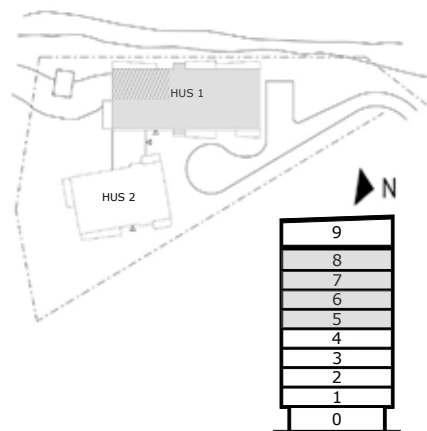


4 rum och kök, 100,8 kvm

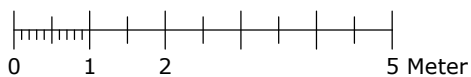
Hus 1 Plan 5 - lgh nr 44 Plan 7 - lgh nr 56
 Plan 6 - lgh nr 50 Plan 8 - lgh nr 62



- HATTHYLLA
- SPIS
- KYL
- FRY
- DISKMASKIN
- TVÄTTMASKIN
- TORKTUMLARE
- HÖGSKÅP
- GARDEROB
- STÄDSKÅP
- KLINKER
- MÖNSTRAD MATTA



Skala 1:100





 **MöndalsBostäder**
En bättre värld i Möndal

Möndalsbostäder AB | Box 163, 431 22 Möndal | Besöksadress: Häradsgatan 1 | info@molndalsbostader.se | molndalsbostader.se | Växel: 031-720 84 00